



新北市樂康家資中心 —戶外營地體驗教育— 親子大冒險

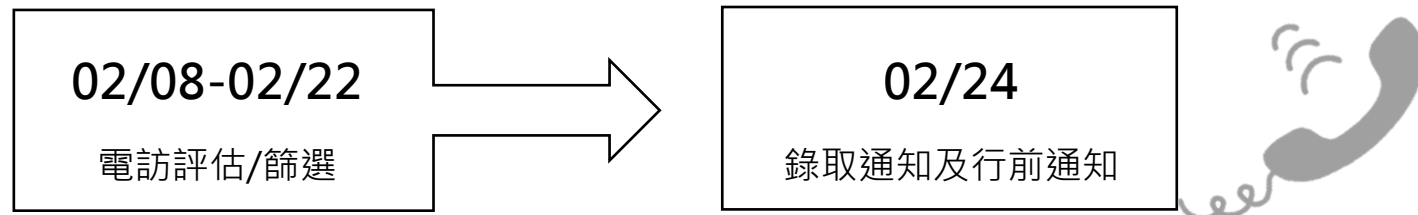
112 年度 3 月

- ◎ 指導單位：新北市政府社會局 
- ◎ 承辦單位：財團法人陽光社會福利基金會 
- ◎ 活動地點：國立體育大學戶外體驗教育場
- ◎ 集合地點：樂康家資中心（大豐社福館）
- ◎ 活動費用：由中心全額支出
- ◎ 報名對象：
 1. 設籍且實際居住新北市，領有身心障礙證明者，須具基本生活自理能力，並實際居住於社區中。
 2. 使用住宿型機構者，無法報名本活動；使用康復之家服務者，報名時間自**112/02/08**起。若報名時未誠實告知服務使用情形，經查核屬實當季活動一律除名取消資格。
- ◎ 報名時間：自**112/02/01(三)早上09:00**起
- ◎ 報名方式：親自來電(02)2218-6206。
本次活動電話報名為主。
- ◎ 報名不代表錄取，需經主責社工評估。

- ◎ 活動時間：
112年03月25日 週六 08:30-17:30
(提醒您本日為補班日。)

- ◎ 此活動為親子活動，需一名照顧者共同參加。
(僅限一名)

時間	活動流程
08:30	報到與行前說明會
10:00	戶外營地體驗教育
16:30	賦歸

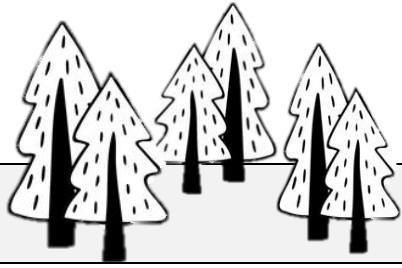


- ◎ 注意事項：
 1. 由於戶外營地體驗教育活動具備一定風險，本中心將協助承保旅平險，但請斟酌自身健康狀況參與本活動。
 2. 為確保所有成員健康及活動進行期間之安全狀況，當日正式活動前有辦理行前說明會，**請成員務必參與行前說明會**，並於說明會時填妥戶外體驗教育參加同意書及身體健康調查表。若成員未參與行前說明會及繳交相關調查表，則**不可參與**本活動。
 3. 本活動統一於中心（大豐社福館）集合與解散，不開放成員獨自前往與離開場地。
 4. 請穿著舒適、好活動的輕便衣服，並請穿著如慢跑鞋或運動鞋等舒適的包鞋，以確保活動安全。
 5. 本活動不供餐，**午餐請自備**，並請成員自備水壺，請勿攜帶任何飲料進入場地。
 6. 活動進行期間，倘若成員有任何違反場地安全相關規定之舉，或經本中心主責社工評估成員不適宜繼續進行活動，本中心為整體活動之安全考量有權拒絕成員參與活動。
 7. 因應疫情考量，活動將配合調整，**若活動需暫停辦理或有其他調整**，將再另行通知。
 8. 如颱風來襲，將遵照新北市政府指示，若公告停止上班，活動即取消，不另行通知。

★請確實填妥背面報名資料，再來電報名★

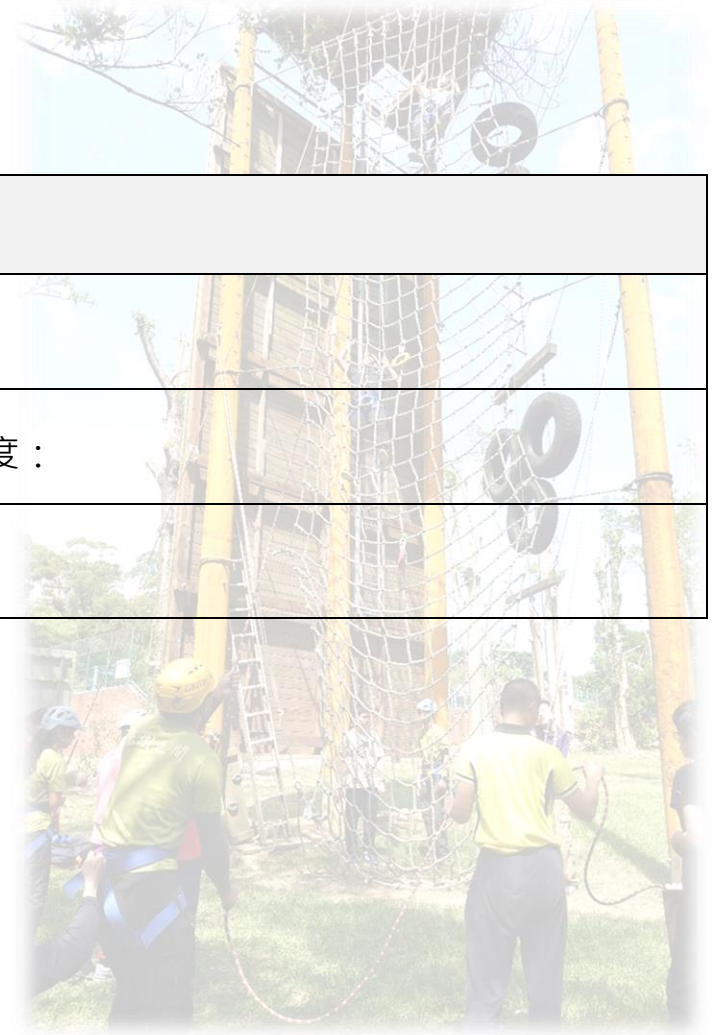
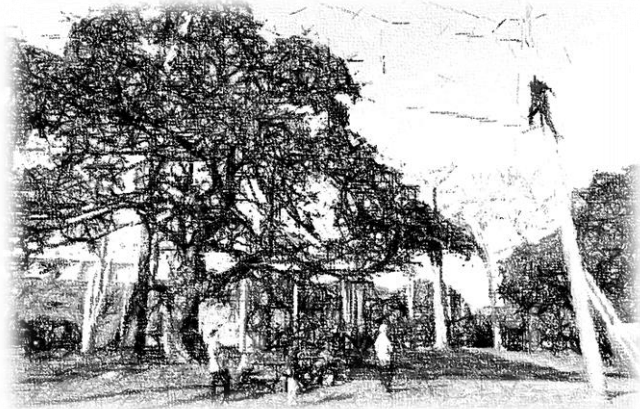


廣告




身障者基本資料

姓名：	性別：	生日：
身分證字號：	障礙類別：	障礙程度：
聯絡電話：	居住地址：	



照顧者基本資料

姓名：	性別：	生日：	身分證字號：
聯絡電話：		居住地址：	
與身心障礙者關係：		照顧身心障礙者年資：	
緊急聯絡人：	關係：	聯絡電話：	

 請提供參加人員以外之聯絡人資訊！

